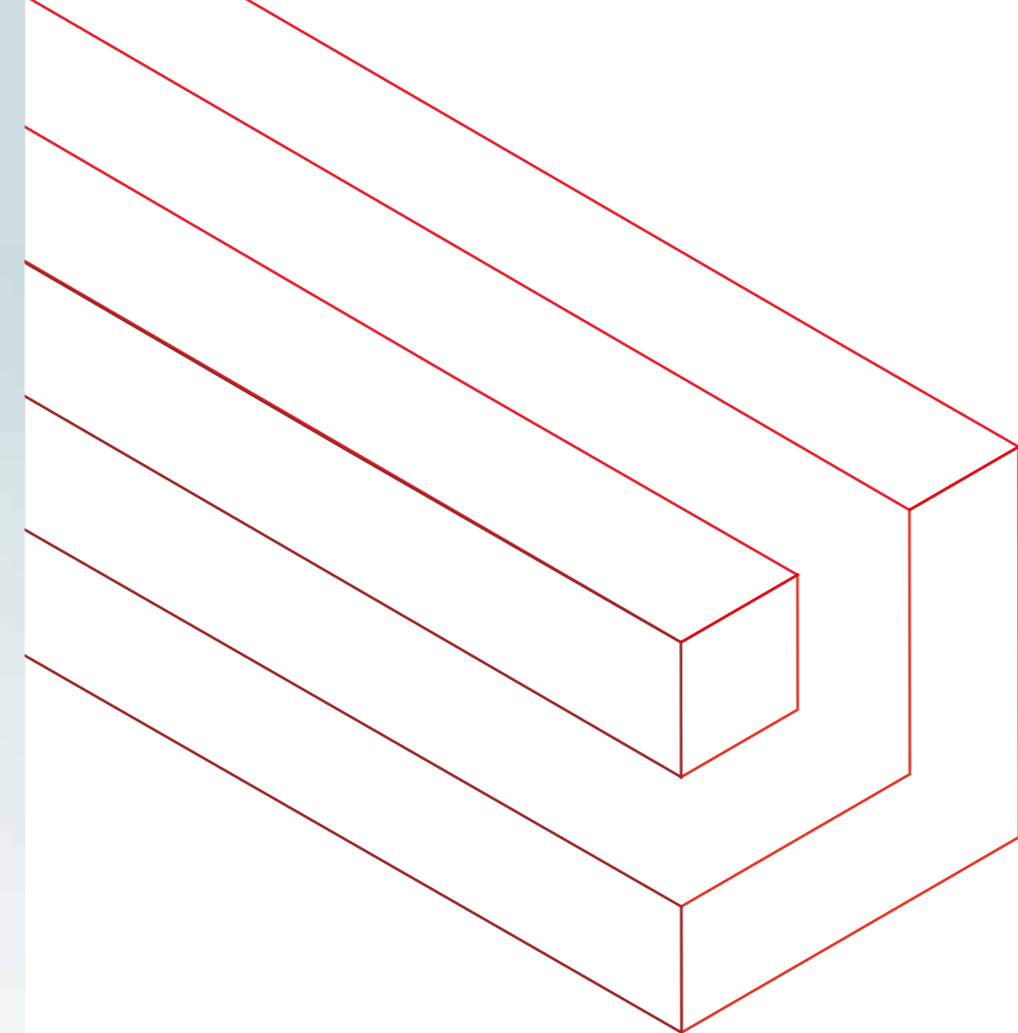


**BESTENPUTZ**  
RIVESTIMENTI A SPESSORE  
CON ALTO VALORE ESTETICO



licata® S.p.A.  
www.licataspa.it  
info@licataspa.it

licata.coat  
Revêtements à usage professionnel.



**BESTENPUTZ**  
Grande fermeté et valeur esthétique  
LA NOUVELLE FRONTIÈRE DU REVÊTEMENT



**BESTEN PUTZ**  
LA NOUVELLE FRONTIÈRE  
DU REVÊTEMENT ÉPAIS

**BESTEN PUTZ** acrylique  
**BESTEN PUTZ** acrylique-siloxanique  
**BESTEN PUTZ** siloxanique

**FEATURES ET LES FORCES :**

Une **fluidité exceptionnelle** et un **temps ouvert prolongé** permettent de créer plus facilement et plus rapidement de **grandes surfaces de façade**, permettant également de **recouvrir facilement** et de mieux incorporer les couches suivantes.

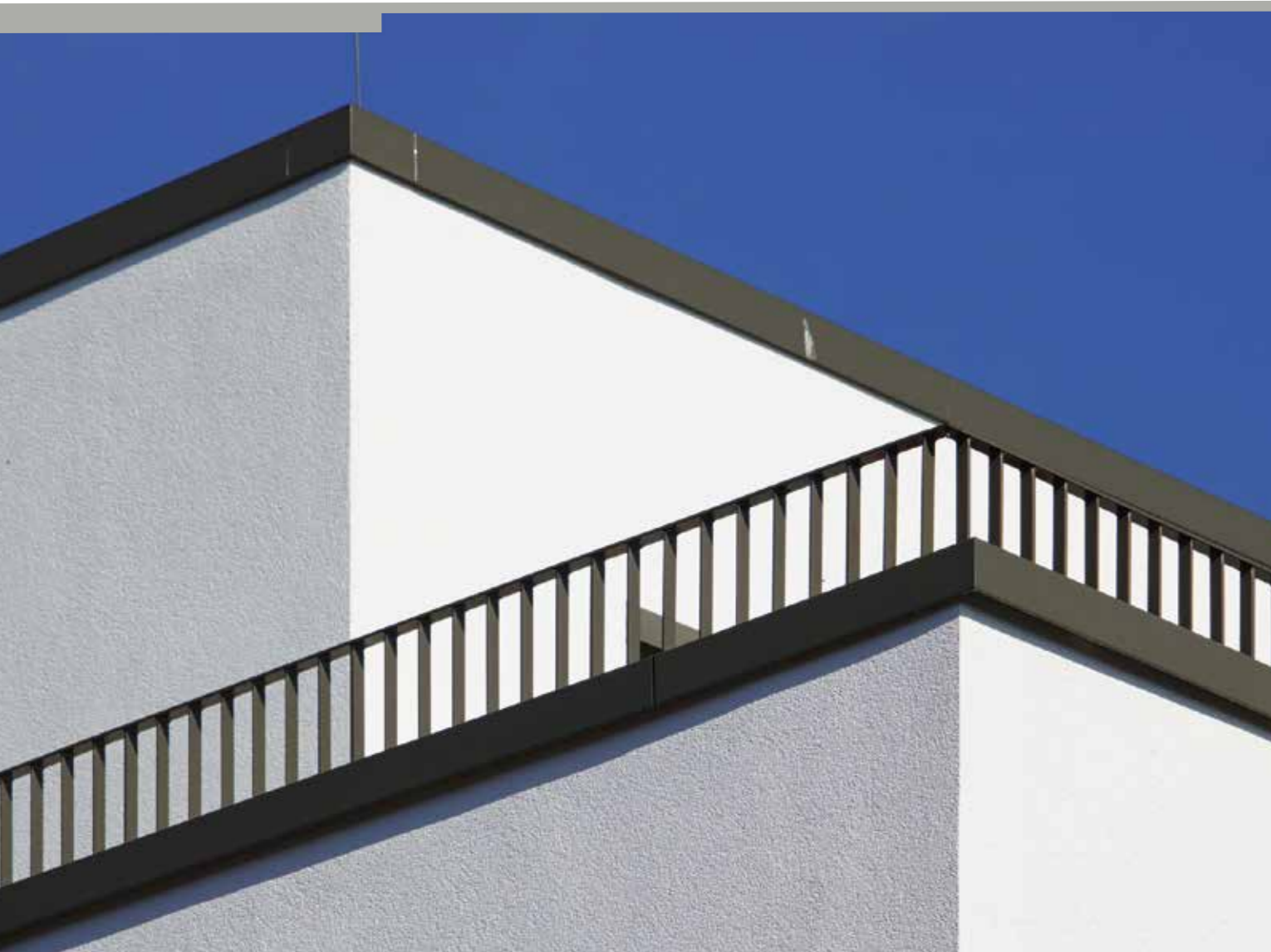
Sa courbe granulométrique particulière permet de réaliser des **finitions compactes et uniformes** qui garantissent un résultat homogène même en présence d'éventuelles imperfections de l'enduit sous-jacent.

Grâce à l'équilibre parfait entre la forte **déperlance** et la **perméabilité à la vapeur d'eau**, **Besten Putz** est idéal comme couche décorative finale dans les travaux de déshumidification et dans les systèmes d'isolation extérieure **hautement respirants**.

Caractérisé par une force **d'adhérence élevée** et une **résistance mécanique de surface**, **Besten Putz** protège durablement les substrats contre la pluie et les intempéries.

Grâce à des additifs spécifiques, **Besten Putz** bénéficie d'une protection élevée contre la formation de moisissures et d'algues.

Les agents thixotropes spéciaux utilisés dans la formulation rendent **la pose extrêmement facile et rapide**, et réduisent au minimum les déchets de traitement et la consommation.



**BESTEN PUTZ** acrylique

Revêtement mural décoratif à effet compact, prêt à l'emploi, à base de résines acryliques en dispersion aqueuse, résistant aux attaques de moisissures et d'algues, caractérisé par une adhérence et une hydrophobie élevées. **BestenPutz Acrilico** conserve ses propriétés pendant longtemps, protégeant ainsi les supports de la pluie et des intempéries.

Il se **distingue par son débit exceptionnel et sa facilité d'application**. Le **temps ouvert prolongé** de **BestenPutz Acrilico** permet de réaliser plus facilement et plus rapidement de grandes surfaces de façade, ce qui facilite le recouvrement et permet une meilleure incorporation des couches suivantes lors de l'application.



Taille du grain 1.2\_1.5\_2.0 mm

25 Kg



apparence  
application externe  
application interne  
truelle en plastique ou en acier inoxydable  
résistant aux moisissures  
anti-algues



**BESTEN PUTZ** acrylique-siloxanique

Revêtement mural décoratif à effet compact, prêt à l'emploi, à base de résines **acryliques-siloxanes** en dispersion aqueuse, créé par la combinaison des deux technologies acrylique et siloxane.

Le composant acrylique garantit une **bonne adhésion** et une excellente **résistance mécanique de la surface**, le composant siloxane garantit une excellente hydrophobie et une grande **perméabilité à la vapeur d'eau**. L'**exceptionnelle fluidité** et le **temps ouvert prolongé** permettent de réaliser plus facilement et plus rapidement de grandes surfaces de façade, permettant également un recouvrement facile et une meilleure incorporation des couches suivantes. Grâce à des additifs spécifiques il offre une **protection élevée** contre la formation de moisissures et d'algues.



Taille du grain 1.2\_1.5\_2.0 mm

25 Kg



apparence  
application externe  
application interne  
truelle en plastique ou en acier inoxydable  
résistant aux moisissures  
anti-algues



**BESTEN PUTZ** siloxanique

Revêtement mural décoratif à effet compact, prêt à l'emploi, à base de résines **siloxanes** en dispersion aqueuse. L'équilibre parfait entre une forte **déperlance** et une **perméabilité à la vapeur d'eau**, rend le **Besten Putz Silossanico** idéal comme couche décorative finale dans les systèmes de déshumidification et les systèmes **ETICS hautement respirants**.

Caractérisé par une **force d'adhérence élevée** et une résistance mécanique de surface, durablement les substrats de la pluie et des intempéries. Sa **fluidité exceptionnelle** et son **temps ouvert prolongé** facilitent et accélèrent la création de grandes surfaces de façade et permettent de recouvrir facilement et de mieux incorporer les couches suivantes. Grâce à des additifs spécifiques, il offre une **protection élevée** contre la formation de moisissures et d'algues.



Taille du grain 1.2\_1.5\_2.0 mm

25 Kg



apparence  
application externe  
application interne  
truelle en plastique ou en acier inoxydable  
résistant aux moisissures  
anti-algues

